

Масса, кг - 0,3 кг

Габаритные размеры, мм - 71x90x58 мм

Номинальное рабочее напряжение - 220/380 В, 50 Гц

Диапазон верхнего порога напряжения отключения - 230/270 В

Диапазон нижнего порога напряжения отключения - 150/200 В

Гистерезис нижнего порога - 5/30 В

Гистерезис верхнего порога - 4 В

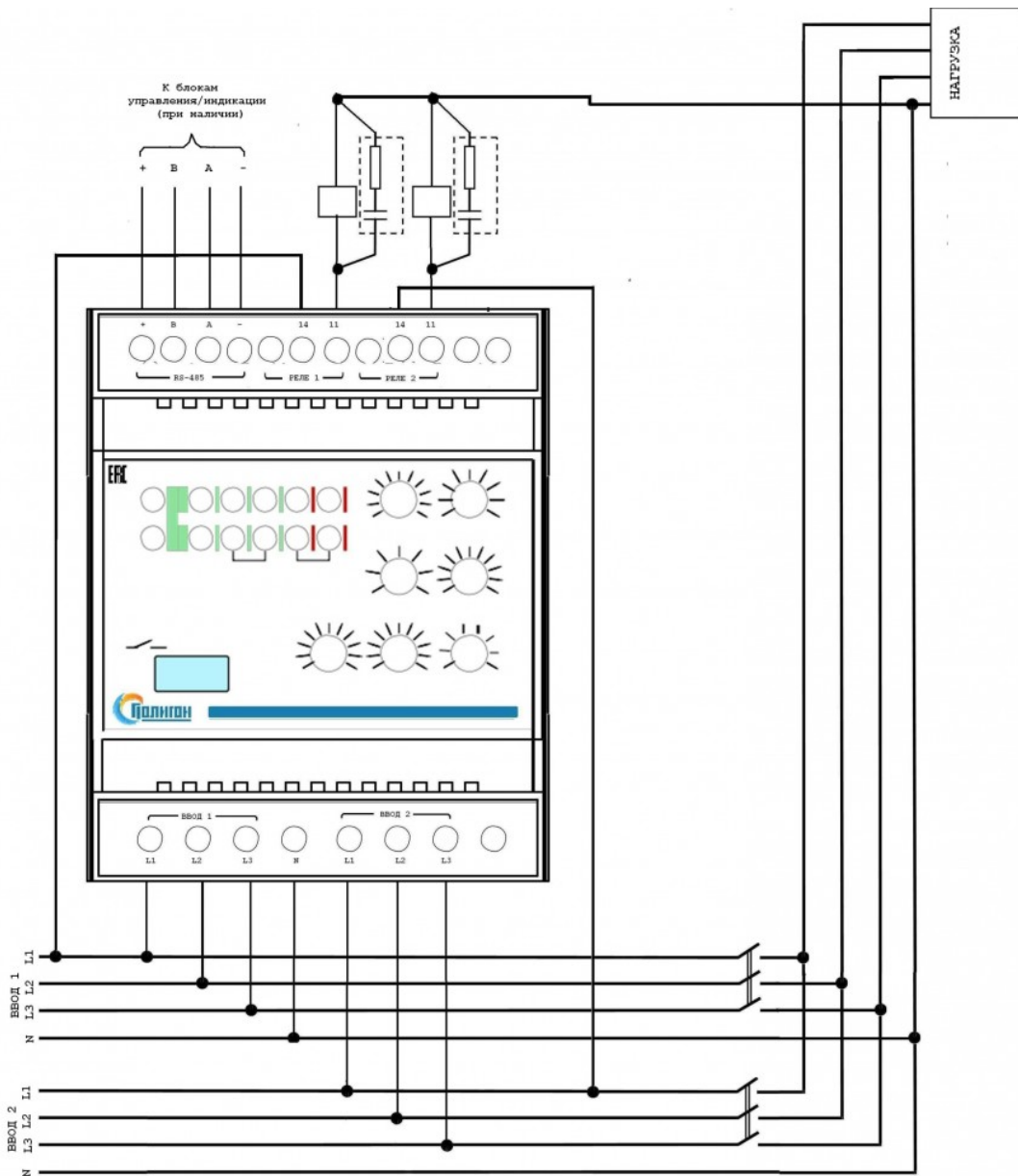
Перекас фаз - 10/100 В

Задержка на отключение реле при выходе за верхний порог напряжения - 100 мс

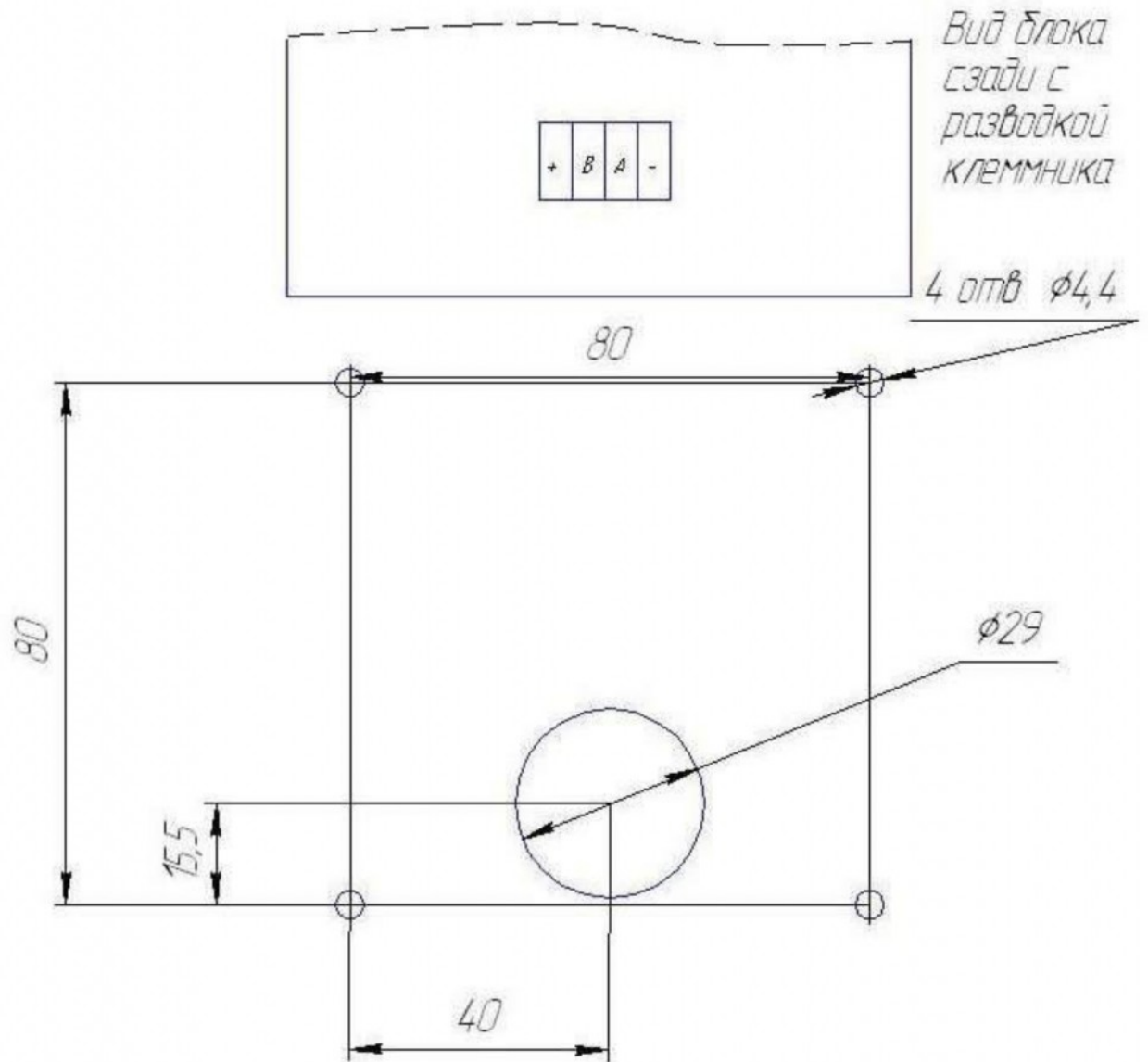
Задержка на отключение реле при выходе напряжения за нижний порог - 0,2/20 с

Задержка на включение реле при аварии или при нормализации напряжения - 0,1/10 с

Задержка на возвратное переключение на основной ввод при нормализации на нем напряжения - 0,1/10 с



# Блок цифровой индикации



# Блок управления

